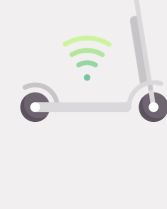
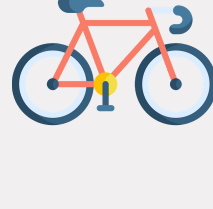
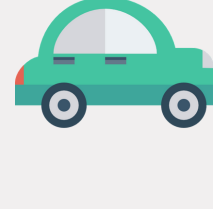
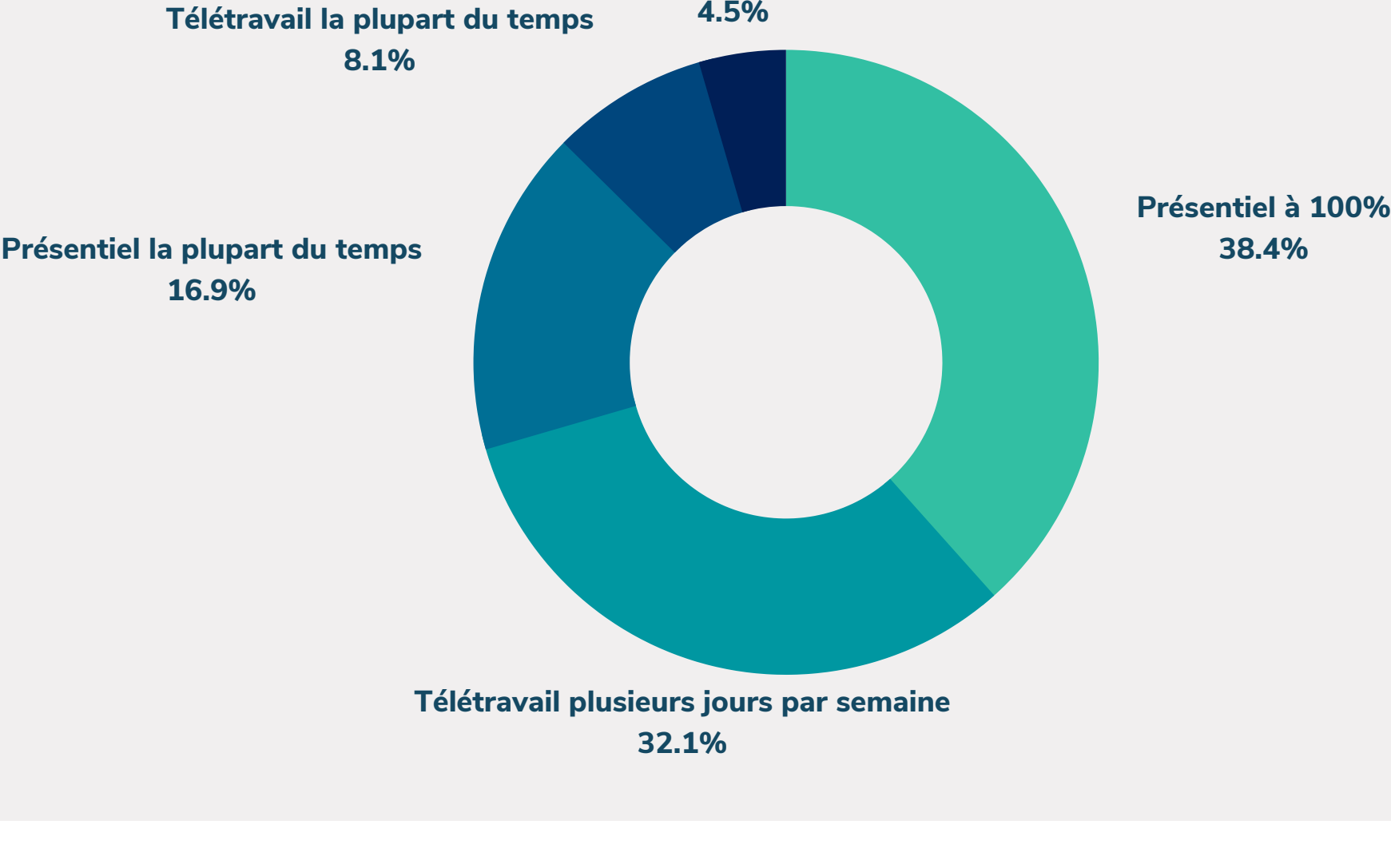


ETUDE : CRISE SANITAIRE ET MOBILITE DES SALARIES DANS LES GRANDES AGGLOMERATIONS



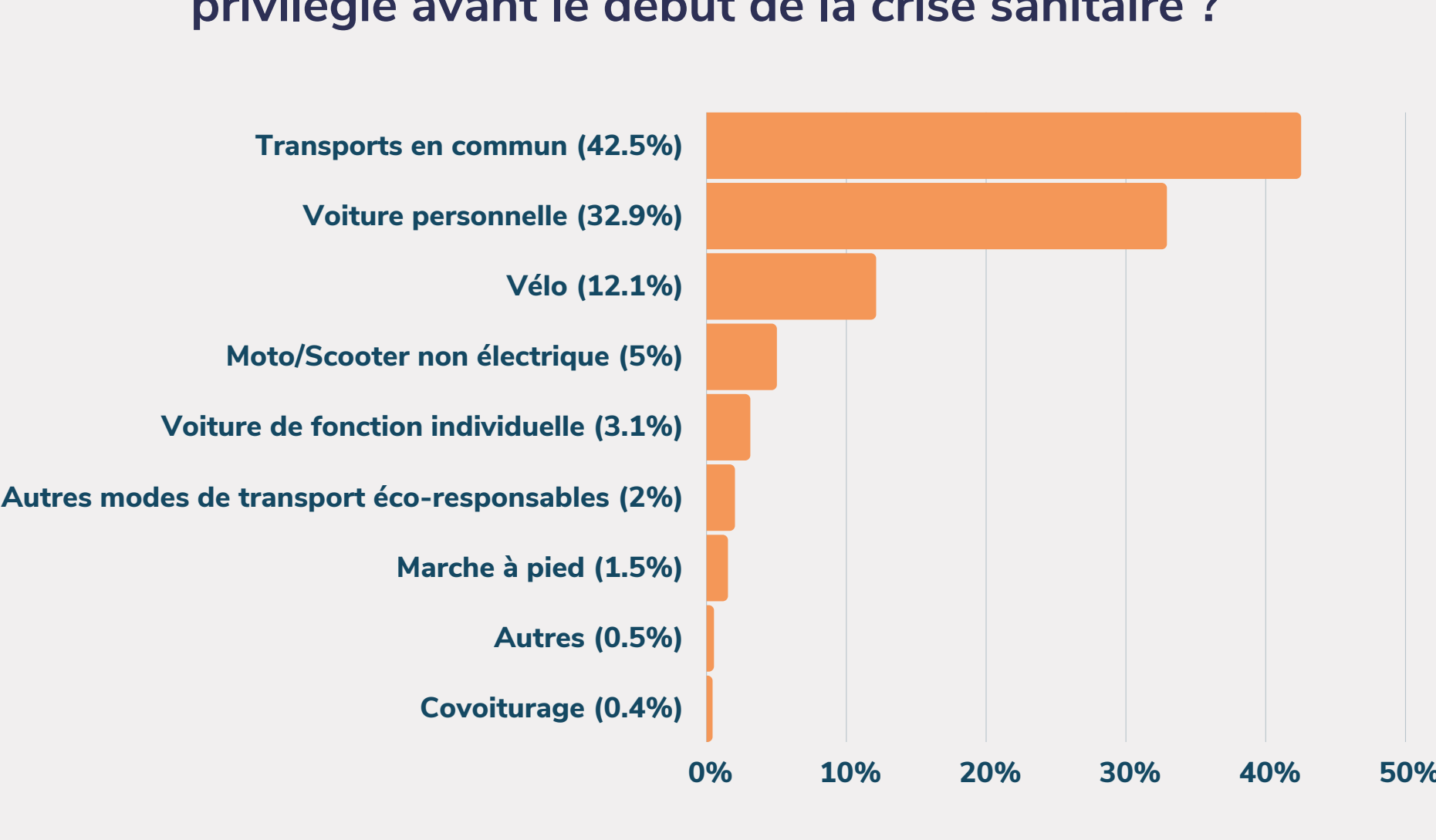
44,7% des salariés en télétravail plus d'un jour par semaine

Suite au déconfinement, quelle sera votre fréquence de présence sur votre lieu de travail ?

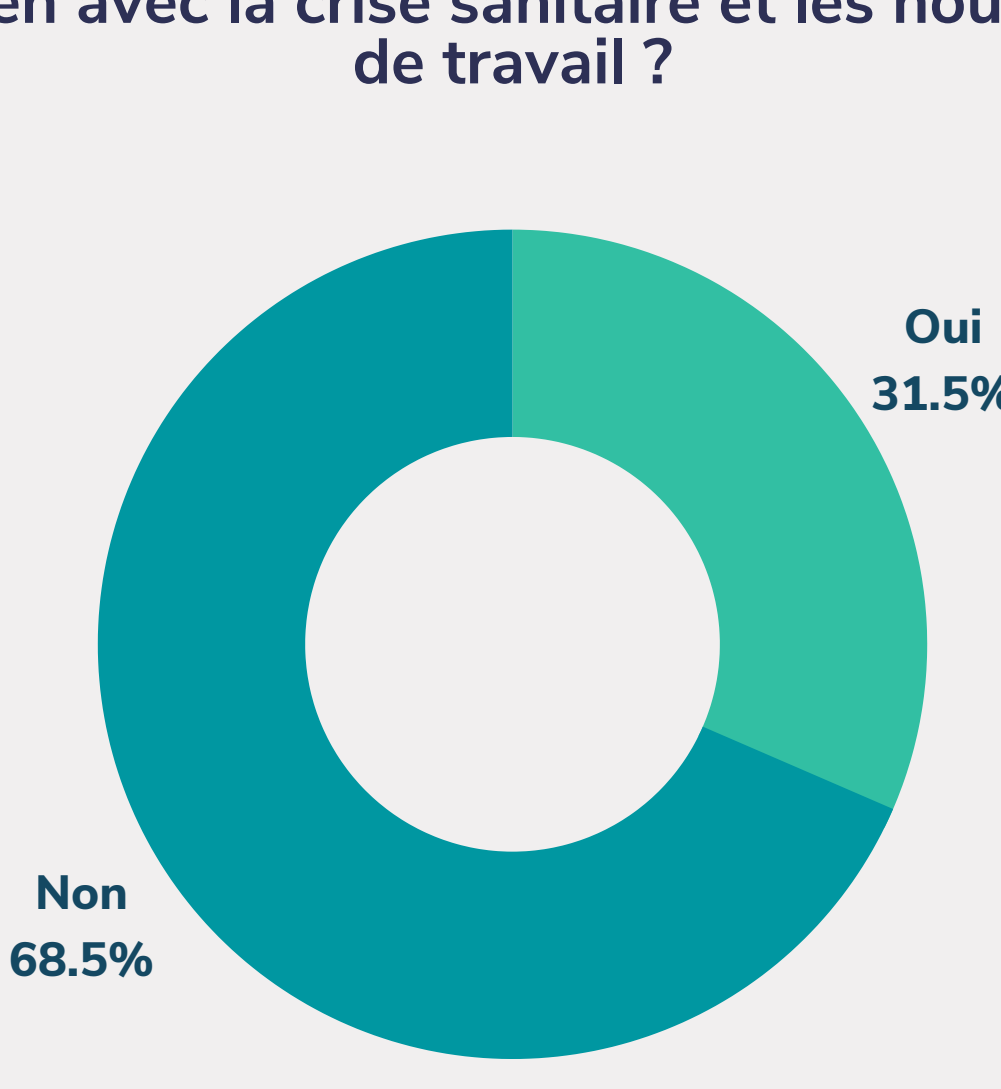


32% des salariés ont changé leur mode de transport en lien avec la crise sanitaire

Quel était votre moyen de transport domicile-travail privilégié avant le début de la crise sanitaire ?

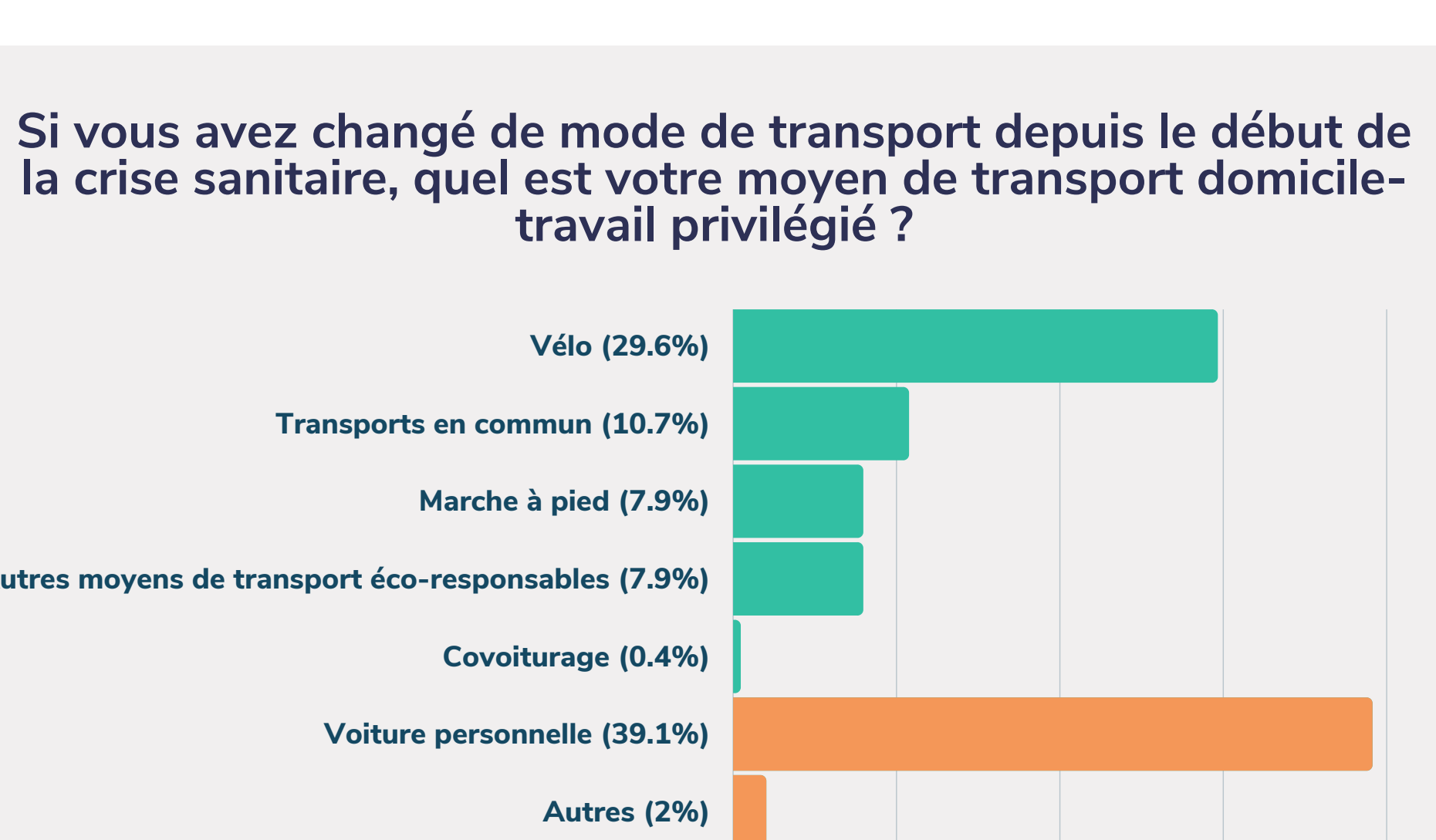


Votre mode de transport pour le trajet domicile-travail a-t-il changé en lien avec la crise sanitaire et les nouveaux modes de travail ?



56.5% des salariés qui ont changé leur mode de transport, privilégient les modes éco-responsables

Si vous avez changé de mode de transport depuis le début de la crise sanitaire, quel est votre moyen de transport domicile-travail privilégié ?

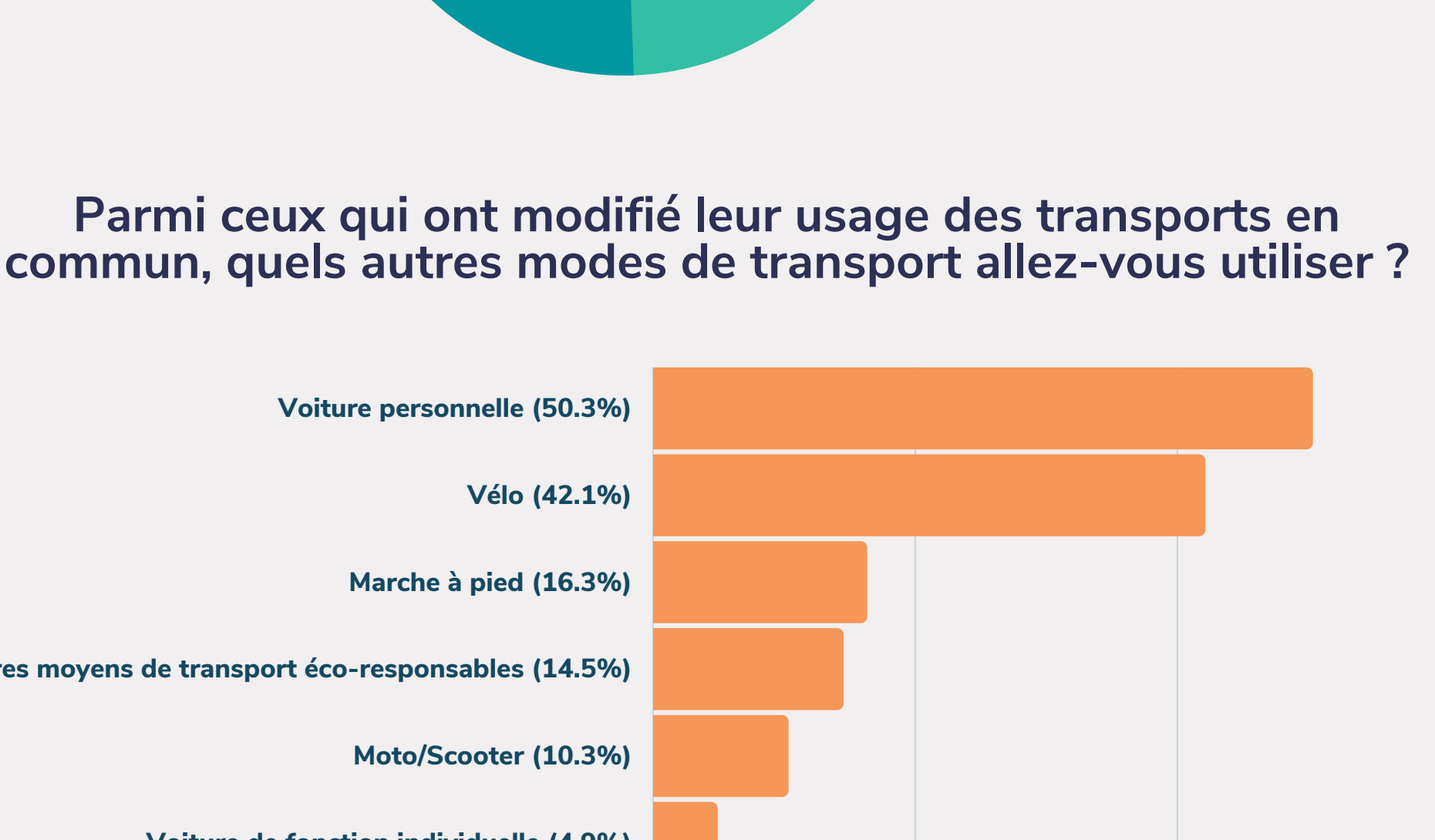


Plus de 50% des usagers des transports en commun vont diminuer leur fréquence d'utilisation ou vont arrêter des les utiliser

Si vous utilisiez les transports en commun avant la crise : une fois sortis de la crise, comptez-vous les emprunter...

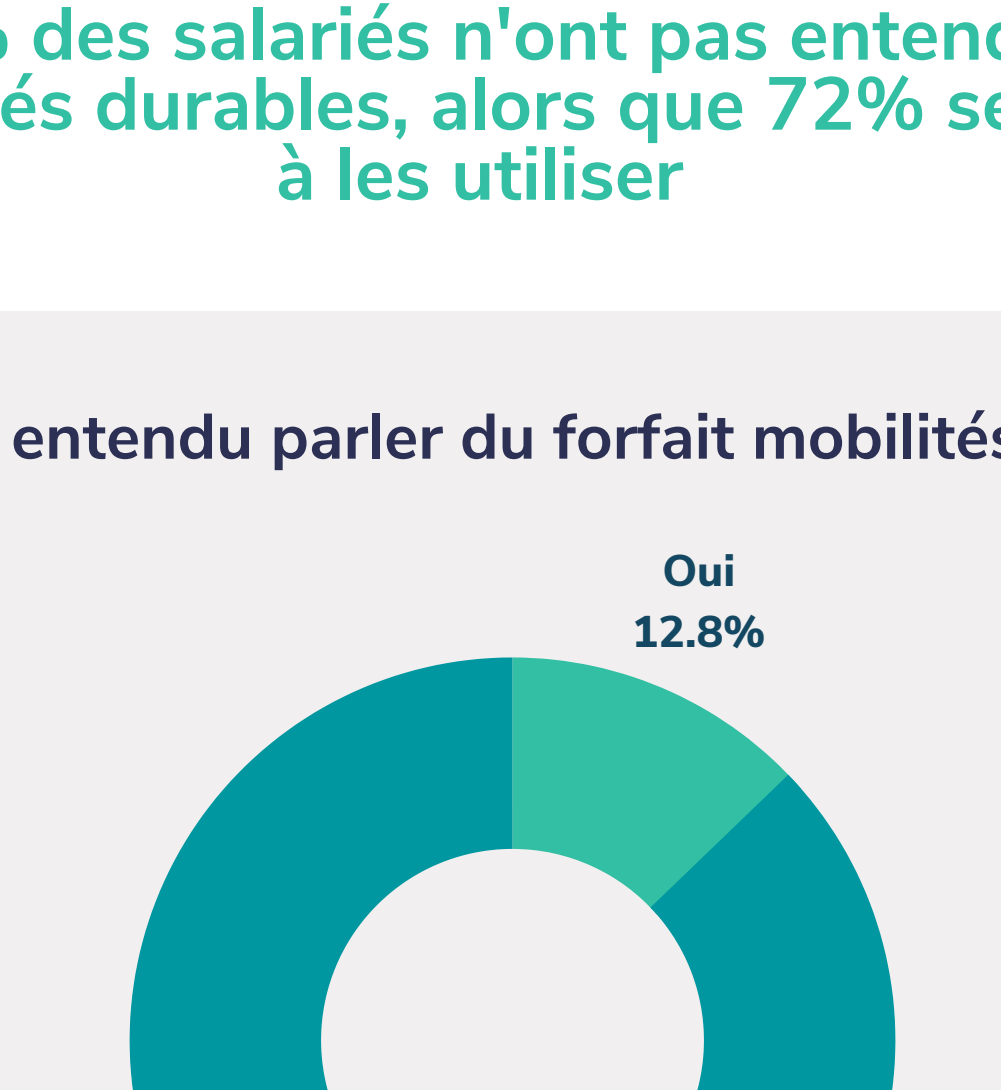


Parmi ceux qui ont modifié leur usage des transports en commun, quels autres modes de transport allez-vous utiliser ?

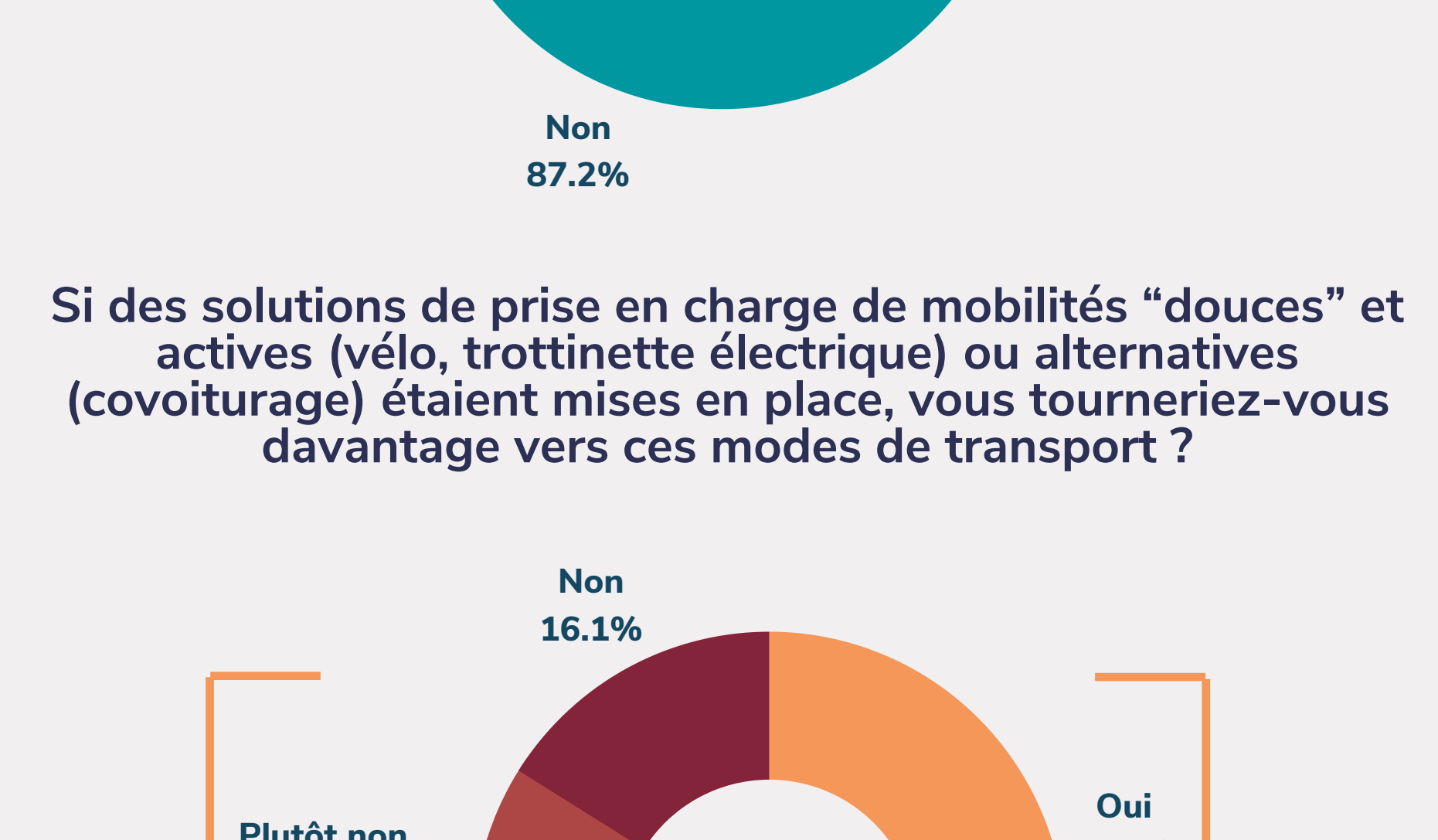


Plus de 87% des salariés n'ont pas entendu parler du forfait mobilités durables, alors que 72% se disent prêts à les utiliser

Avez-vous entendu parler du forfait mobilités durables ?

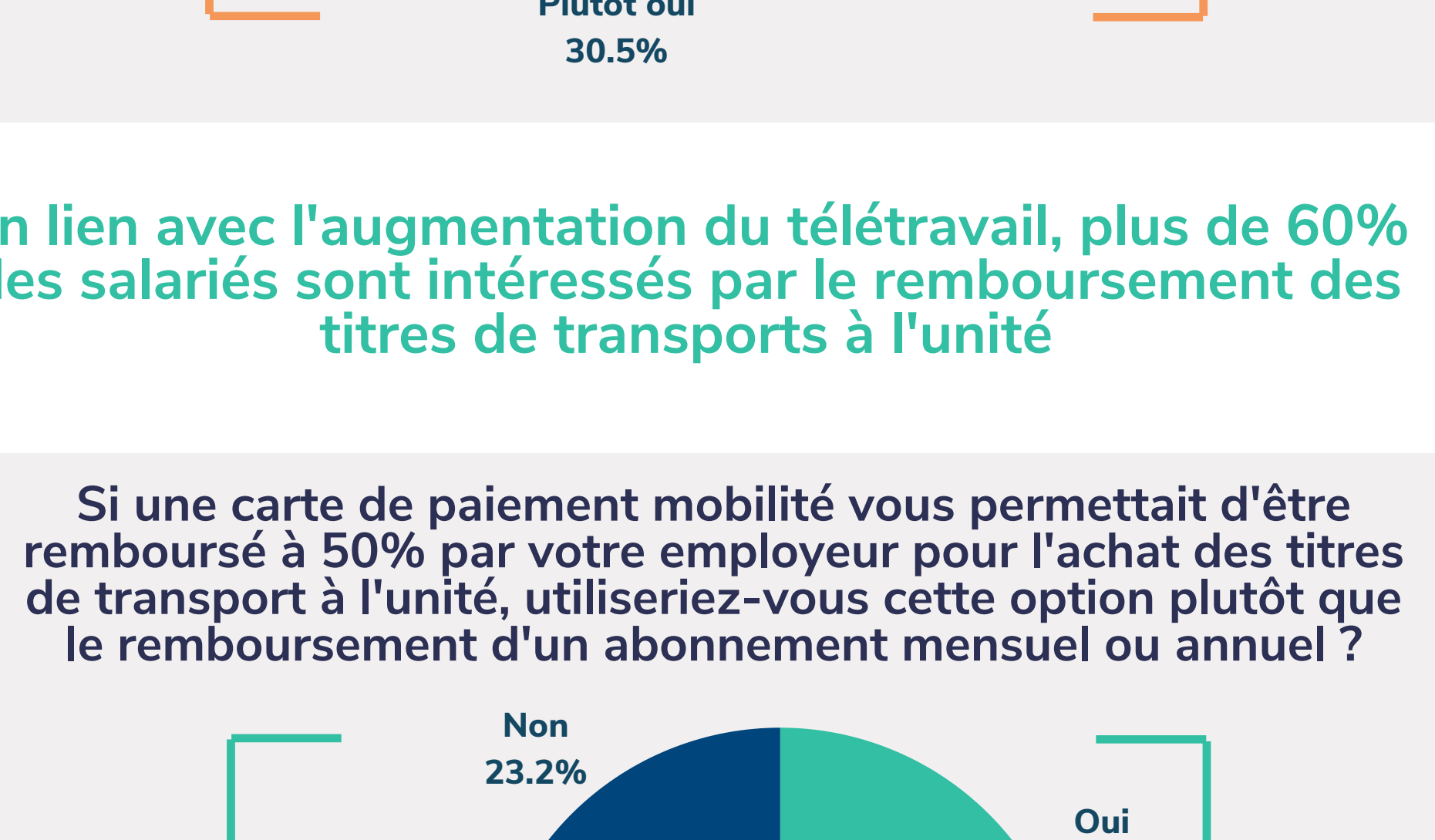


Si des solutions de prise en charge de mobilités "douces" et actives (vélo, trottinette électrique) ou alternatives (covoiturage) étaient mises en place, vous tourneriez-vous davantage vers ces modes de transport ?



En lien avec l'augmentation du télétravail, plus de 60% des salariés sont intéressés par le remboursement des titres de transports à l'unité

Si une carte de paiement mobilité vous permettait d'être remboursé à 50% par votre employeur pour l'achat des titres de transport à l'unité, utiliseriez-vous cette option plutôt que le remboursement d'un abonnement mensuel ou annuel ?



Etude Worklife « Crise sanitaire et mobilité des salariés »

Un échantillon de 1 112 personnes a répondu à l'étude sur l'impact de la crise sanitaire sur la mobilité des salariés dans les villes de plus de 100 000 habitants. Interviews réalisées du 26 au 30 novembre 2020.

Étude réalisée par questionnaire auto-administré en ligne sur système CAWI (Computer Assisted Web Interview)

Toute publication totale ou partielle doit impérativement utiliser la mention complète suivante : « Crise sanitaire et mobilité des salariés dans les villes de plus de 100 000 habitants - Worklife » et aucune reprise de l'enquête ne pourra être dissociée de cet intitulé.